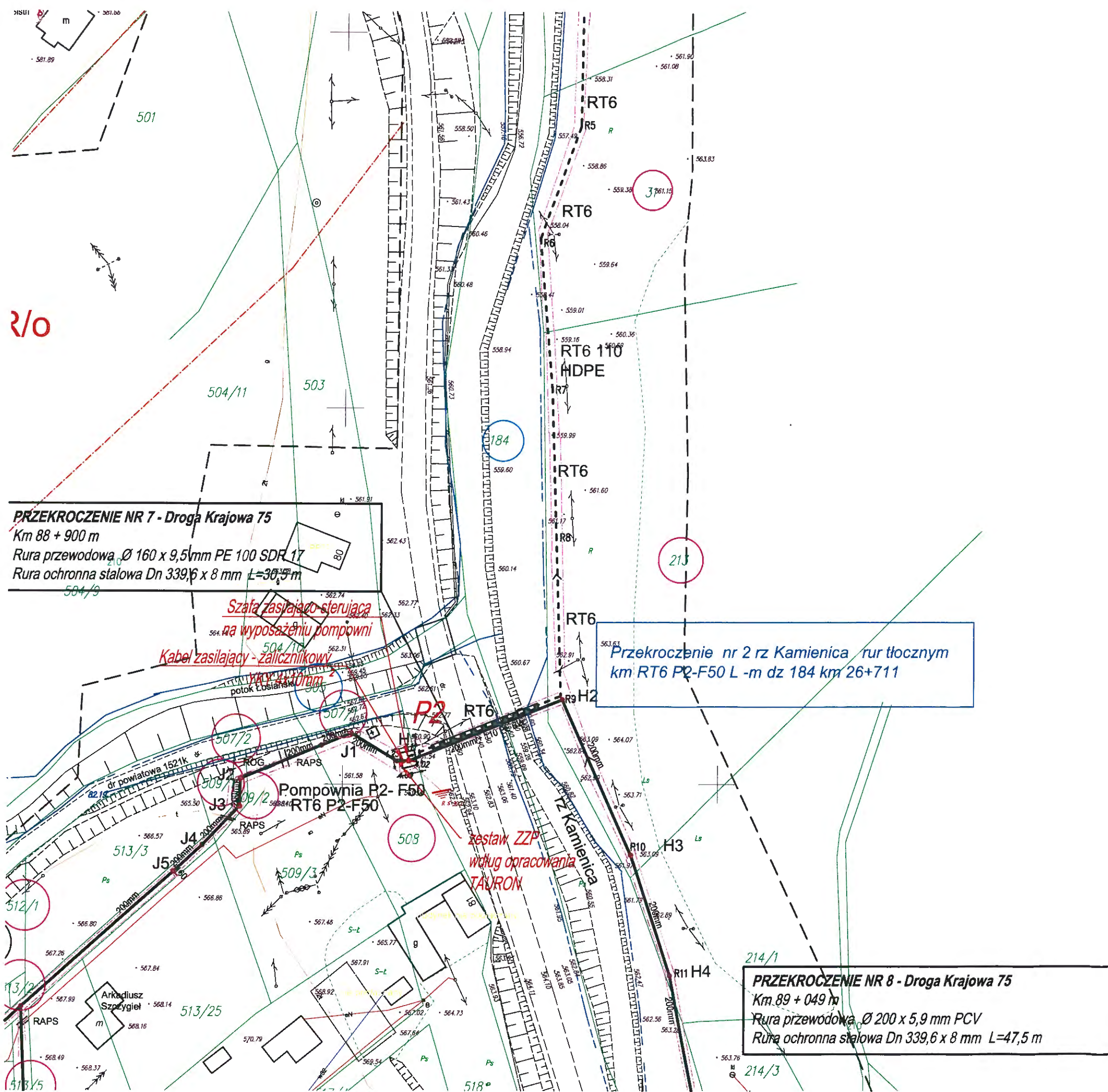


ELEKTROPROJEKT - R.O.

Pracownia Projektowo-Usługowa Ryszard Ogorzelski

33-300 Nowy Sącz ul. Barbackiego 95c
Tel./Fax (0-18) 4414476

Temat: Rozbudowa rurociągów rozdzielczych kanalizacji sanitarnej wyjęć kanalizacji na działki, przepompowni sieciowych, rurociągów tłocznych, zasilających eNN		
Adres: miejscowość Łabowa (część), Nowa Wieś, Roztoka Wielka (część), gmina Łabowa, powiat nowosądecki, woj. małopolskie		
Inwestor: Gmina Łabowa Łabowa 38 33-36 Łabowa		
Nazwa rysunku: Instalacje elektryczne wewnętrzne - linia zasilająca zalicznikowa pompownia P1	Skala: 1:1000	Nr arkusza: E1
Data: 03-2016		
P R O J E K T B U D O W L A N Y		
I N S T A L A C J E E L E K T R Y C Z N E		
Projektant: tech. Ryszard Ogorzelski upr. bud. nr UAN-8340/A-28/90	Sprawdzający: tech. Aleksander Górak upr. bud. nr 25/NS/75	
Zespół projektowy: Paweł Ogorzelski		



ELEKTROPROJEKT - R.O.

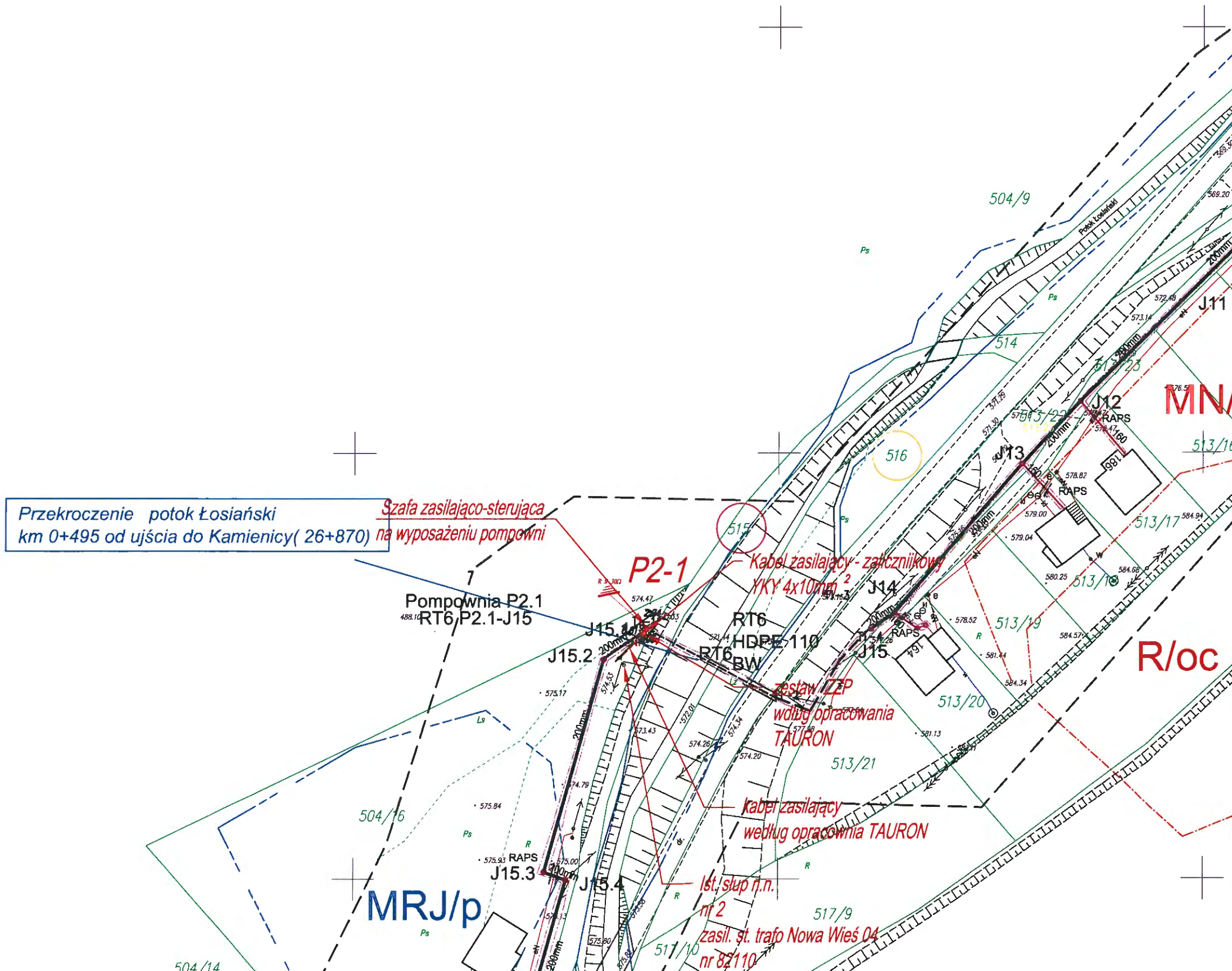
Pracownia Projektowo-Uslugowa Ryszard Ogorzelski

33-300 Nowy Sącz ul. Barbackiego 95c
Tel./Fax (0-18) 4414476

Temat: Rozbudowa rurociągów rozdzielczych kanalizacji sanitarnej wyjęć kanalizacji na działki, przepompowni sieciowych, rurociągów tłocznych, zasilających eNN		
Adres: miejscowość Łabowa (część), Nowa Wieś, Roztoka Wielka (część), gmina Łabowa, powiat nowosądecki, woj. małopolskie		
Inwestor: Gmina Łabowa Łabowa 38 33-36 Łabowa		
Nazwa rysunku: Instalacje elektryczne wewnętrzne - linia zasilająca zalicznikowa pompownia P2	Skala: 1:1000	Nr arkusza: E2

Data: 03-2016

P R O J E K T B U D O W L A N Y	
I N S T A L A C J E E L E K T R Y C Z N E	
Projektant: tech. Ryszard Ogorzelski upr. bud. nr UAN.1.8340/A-28/90	Sprawdzający: tech. Aleksander Górak upr. bud. nr 25/NS/75
Zespół projektowy: Paweł Ogorzelski	

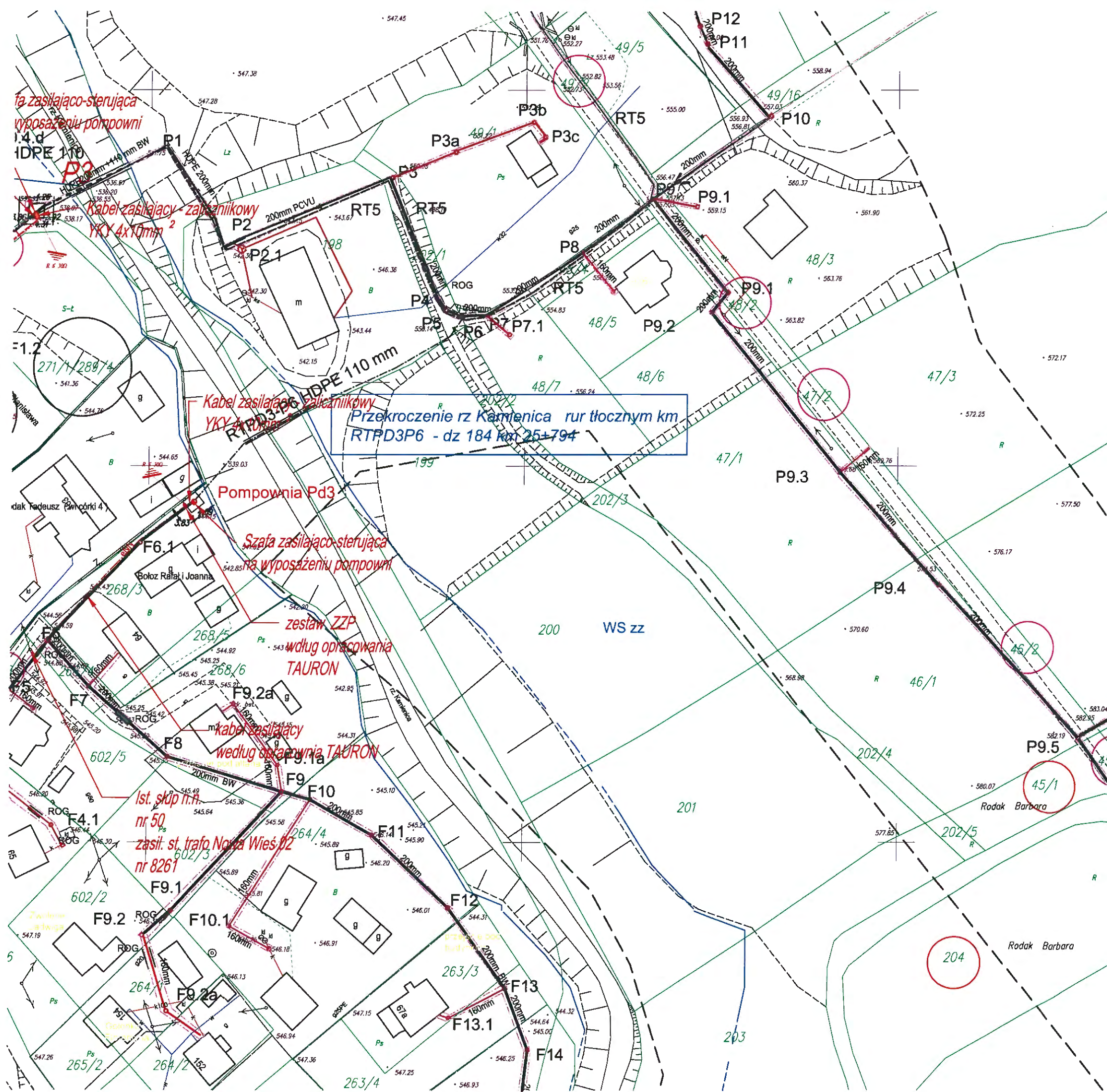


ELEKTROPROJEKT - R.O.

Pracownia Projektowo-Usługowa Ryszard Ogorzelski

33-300 Nowy Sącz ul. Barbackiego 95c
Tel./Fax (0-18) 4414476

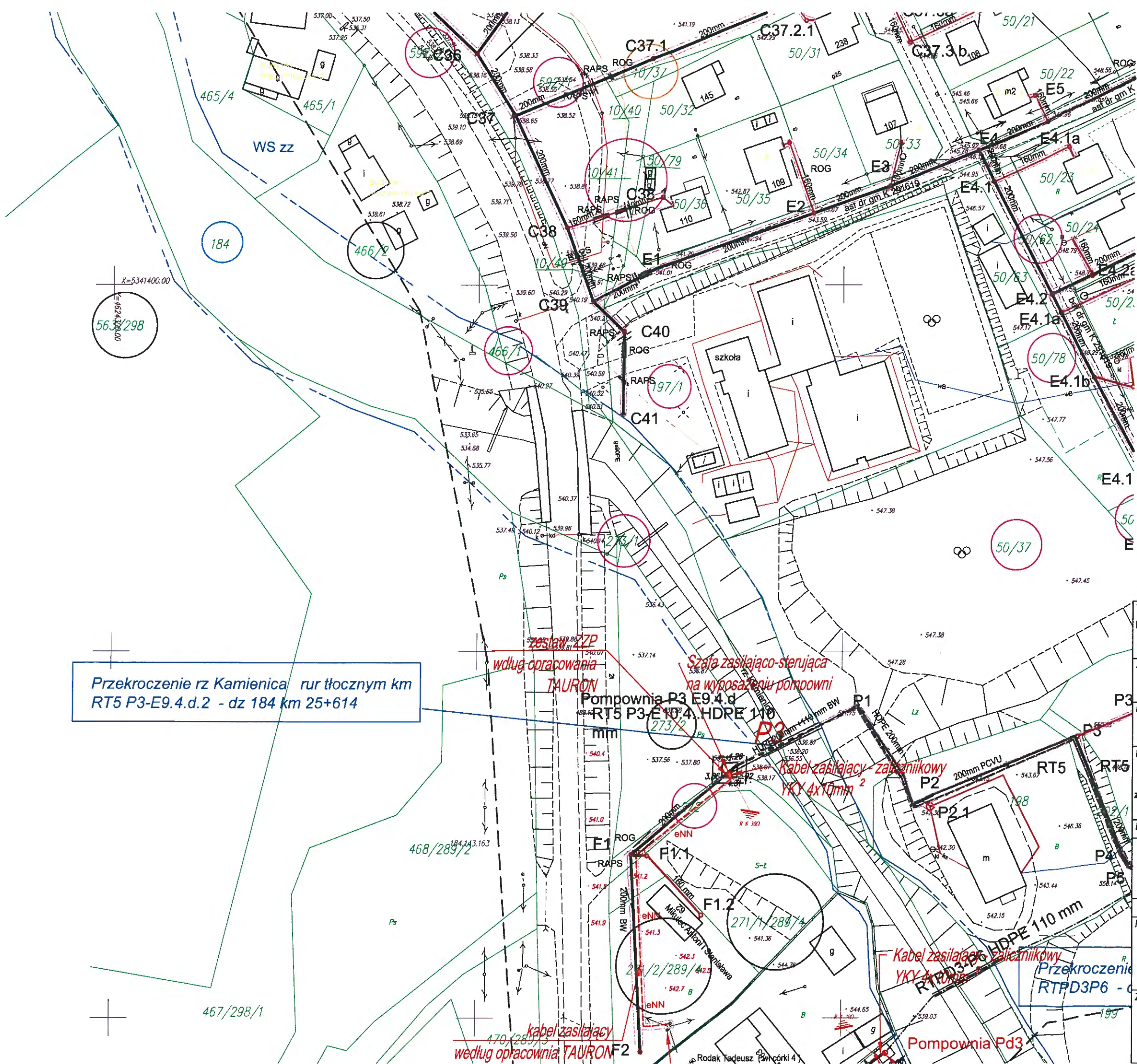
Temat: Rozbudowa rurociągów rozdzielczych kanalizacji sanitarnej wyjść kanalizacji na działki, przepompowni sieciowych, rurociągów tłocznych, zasilania eNN		
Adres: miejscowość Łabowa (część), Nowa Wieś, Roztoka Wielka (część), gmina Łabowa, powiat nowosądecki, woj. małopolskie		
Inwestor: Gmina Łabowa Łabowa 38 33-36 Łabowa		
Nazwa rysunku: Instalacje elektryczne wewnętrzne - linia zasilająca zalicznikowa pompownia P2-1	Skala: 1:1000	Nr arkusza: E3
Data: 03-2016		
P R O J E K T B U D O W L A N Y		
I N S T A L A C J E E L E K T R Y C Z N E		
Projektant: tech. Ryszard Ogorzelski upr. bud. nr UAN/6340/A-28/90	Sprawdzający: tech. Aleksander Górak upr. bud. nr 25/NS/75	
Zespół projektowy: Paweł Ogorzelski		



ELEKTROPROJEKT - R.O.

Pracownia Projektowo-Ustugowa Ryszard Ogorzelski
 33-300 Nowy Sącz ul. Barbackiego 95c
 Tel./Fax (0-18) 4414476

Temat: Rozbudowa rurociągów rozdzielczych kanalizacji sanitarnej wyjść kanalizacji na działki, przepompowni sieciowych, rurociągów tłocznych, zasilani eNN		
Adres: miejscowość Łabowa (część), Nowa Wieś, Roztoka Wielka (część), gmina Łabowa, powiat nowosądecki, woj. małopolskie		
Inwestor: Gmina Łabowa Łabowa 38 33-36 Łabowa		
Nazwa rysunku: Instalacje elektryczne wewnętrzne - linia zasilająca zalicznikowa pompownia Pd-3	Skala: 1:1000	Nr arkusza: E4
Data: 03-2016		
P R O J E K T B U D O W L A N Y		
I N S T A L A C J E E L E K T R Y C Z N E		
Projektant: tech. Ryszard Ogorzelski upr. bud. nr UAN/1-8340/A-28/90	Sprawdzający: tech. Aleksander Górak upr. bud. nr 25/NS/75	
Zespół projektowy: Paweł Ogorzelski		

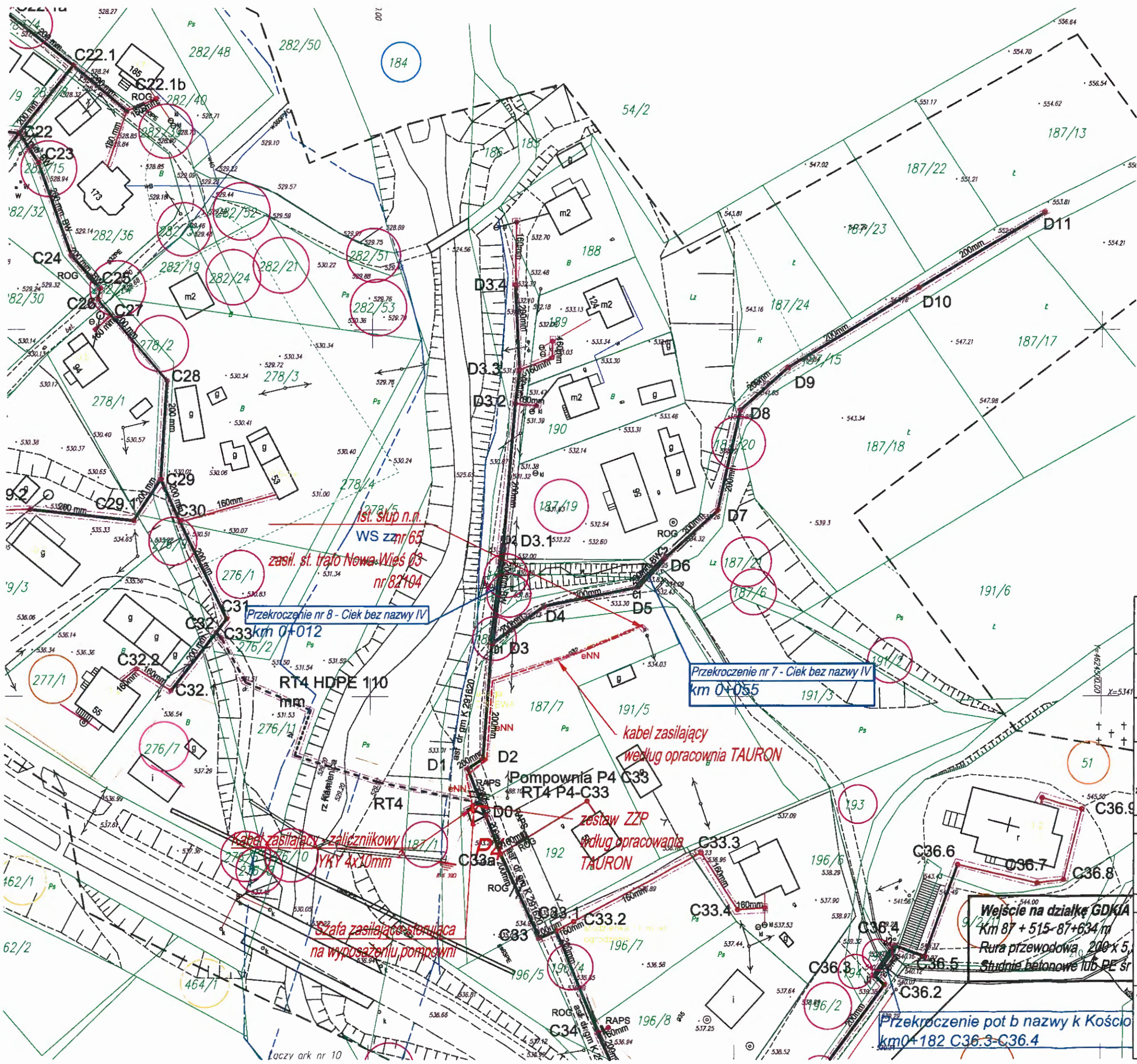


ELEKTROPROJEKT - R.O.

Pracownia Projektowo-Usługowa Ryszard Ogorzelski

33-300 Nowy Sącz ul. Barbackiego 95c
Tel./Fax (0-18) 4414476

Temat: Rozbudowa rurociągów rozdzielczych kanalizacji sanitarnej wyżej kanalizacji na działki, przepompowni sieciowych, rurociągów tłocznych, zasilani eNN		
Adres: miejscowość Łabowa (część), Nowa Wieś, Roztoka Wielka (część), gmina Łabowa, powiat nowosądecki, woj. małopolskie		
Inwestor: Gmina Łabowa Łabowa 38 33-36 Łabowa		
Nazwa rysunku: Instalacje elektryczne wewnętrzne - linia zasilająca zalicznikowa pompownia P-3	Skala: 1:1000	Nr arkusza: E5
Data: 03-2016		
PROJEKT BUDOWLANY		
INSTALACJE ELEKTRYCZNE		
Projektant: tech. Ryszard Ogorzelski upr. bud. nr UAN.1-8340/A-28/90	Sprawdzający: tech. Aleksander Górak upr. bud. nr 25/NS/75	
Zespół projektowy: Paweł Ogorzelski		



ELEKTROPROJEKT - R.O.

Pracownia Projektowo-Usługowa Ryszard Ogorzelski

33-300 Nowy Sącz ul. Barbackiego 95c
Tel./Fax (0-18) 4414476

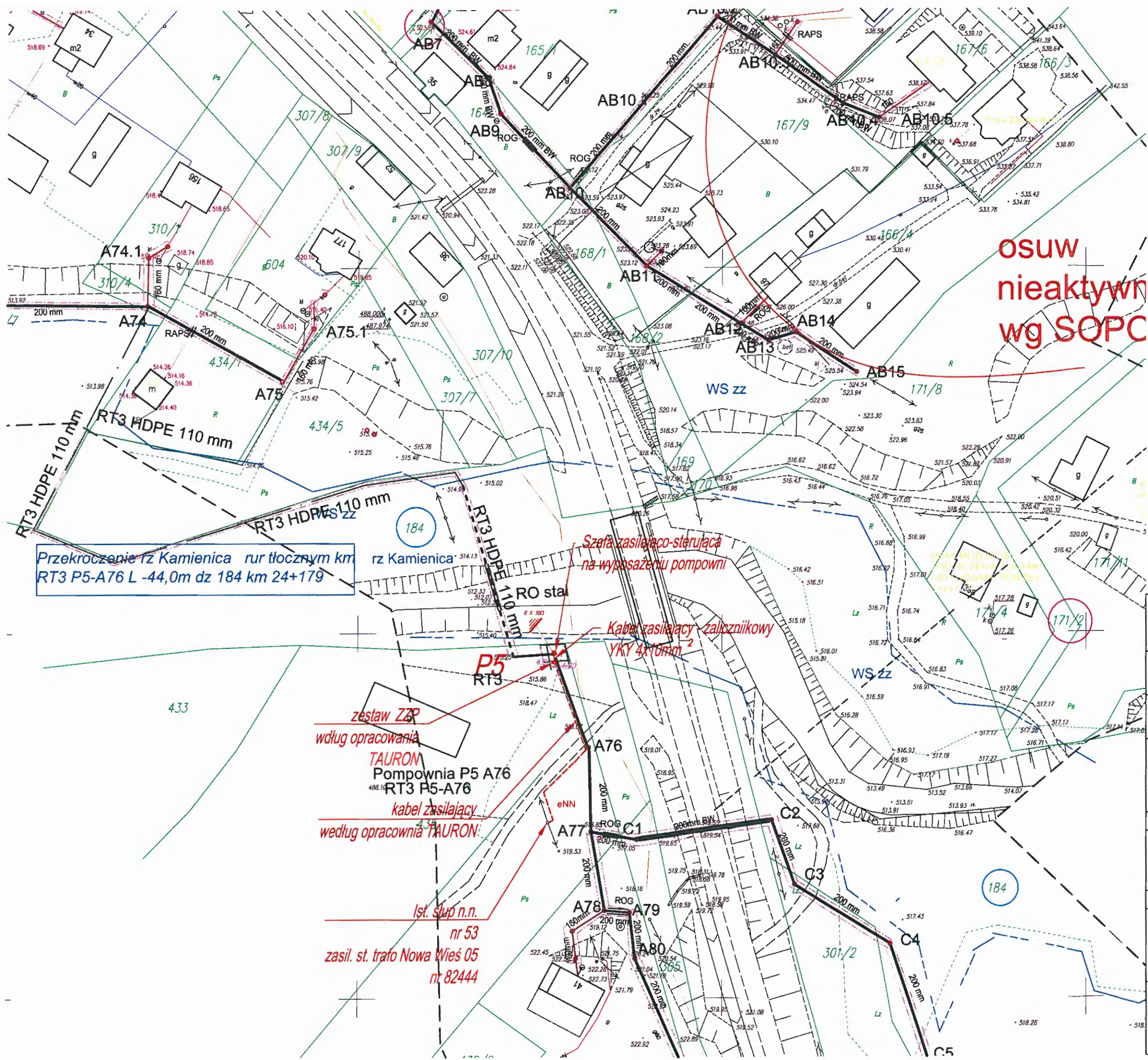
Temat: Rozbudowa rurociągów rozdzielczych kanalizacji sanitarnej wyjść kanalizacji na działki, przepompowni sieciowych, rurociągów tłocznych, zasilających ENN		
Adres: miejscowość Łabowa (część), Nowa Wieś, Roztoka Wielka (część), gmina Łabowa, powiat nowosądecki, woj. małopolskie		
Inwestor: Gmina Łabowa Łabowa 38 33-36 Łabowa		
Nazwa rysunku: Instalacje elektryczne wewnętrzne - linia zasilająca zalicznikowa pompownia P-4	Skala: 1:1000	Nr arkusza: E6
Data: 03-2016		
P R O J E K T B U D O W L A N Y		
I N S T A L A C J E E L E K T R Y C Z N E		
Projektant: tech. Ryszard Ogorzelski upr. bud. nr UAN/1-8340/A-28/90	Sprawdzający: tech. Aleksander Górak upr. bud. nr 25/NS/75	
Zespół projektowy: Paweł Ogorzelski		

Wejście na działkę GDKIA
Km 87 + 515-87+634 m
Rura przewodowa 200 x 5,
Studnie betonowe lub PE sr

Przekroczenie nr 7 - Ciek bez nazwy IV
km 0+055

Przekroczenie nr 8 - Ciek bez nazwy IV
km 0+012

Przekroczenie pot b nazwy k Kościo
km 0+182 C36.3-C36.4



**OSUW
nieaktywny
wg SOPC**

Przekroczenie rz Kamienica rur tłocznym km
RT3 P5-A76 L -44,0m dz 184 km 24+179

Szafa zasilająco-sterująca
na wyposażeniu pompowni

Kabel zasilający zalicznikowy
YKY 4x10mm²

zestaw ZP
wzdlug opracowania
TAURON
Pompownia P5 A76
RT3 P5-A76
kabel zasilający
według opracowania **TAURON**

Ist. słup n.n.
nr 53
zasil. st. trafo Nowa Wieś 05
nr 82444

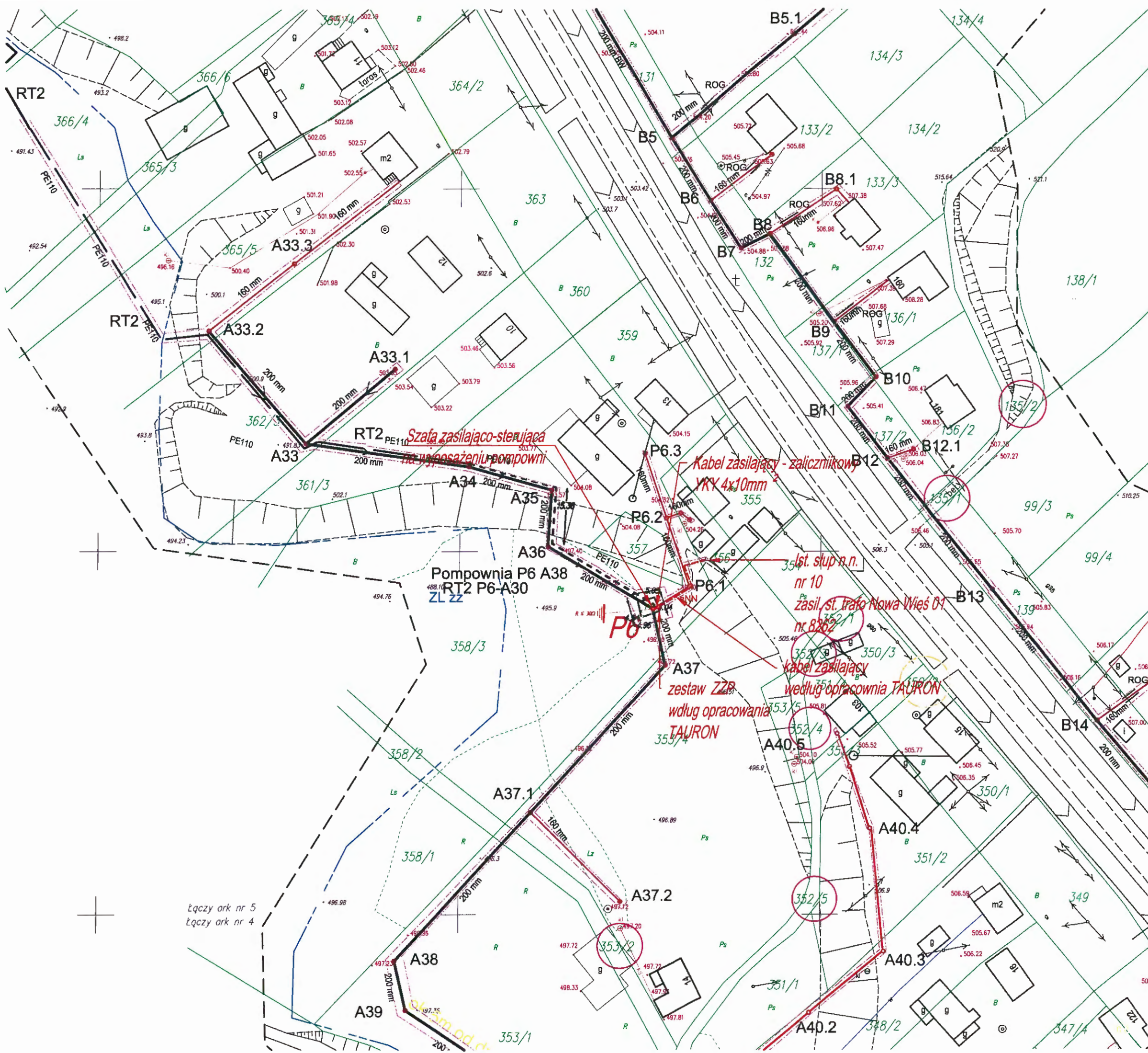


ELEKTROPROJEKT - R.O.

Pracownia Projektowo-Usługowa Ryszard Ogorzelski

33-300 Nowy Sącz ul. Barbackiego 95c
Tel./Fax (0-18) 4414476

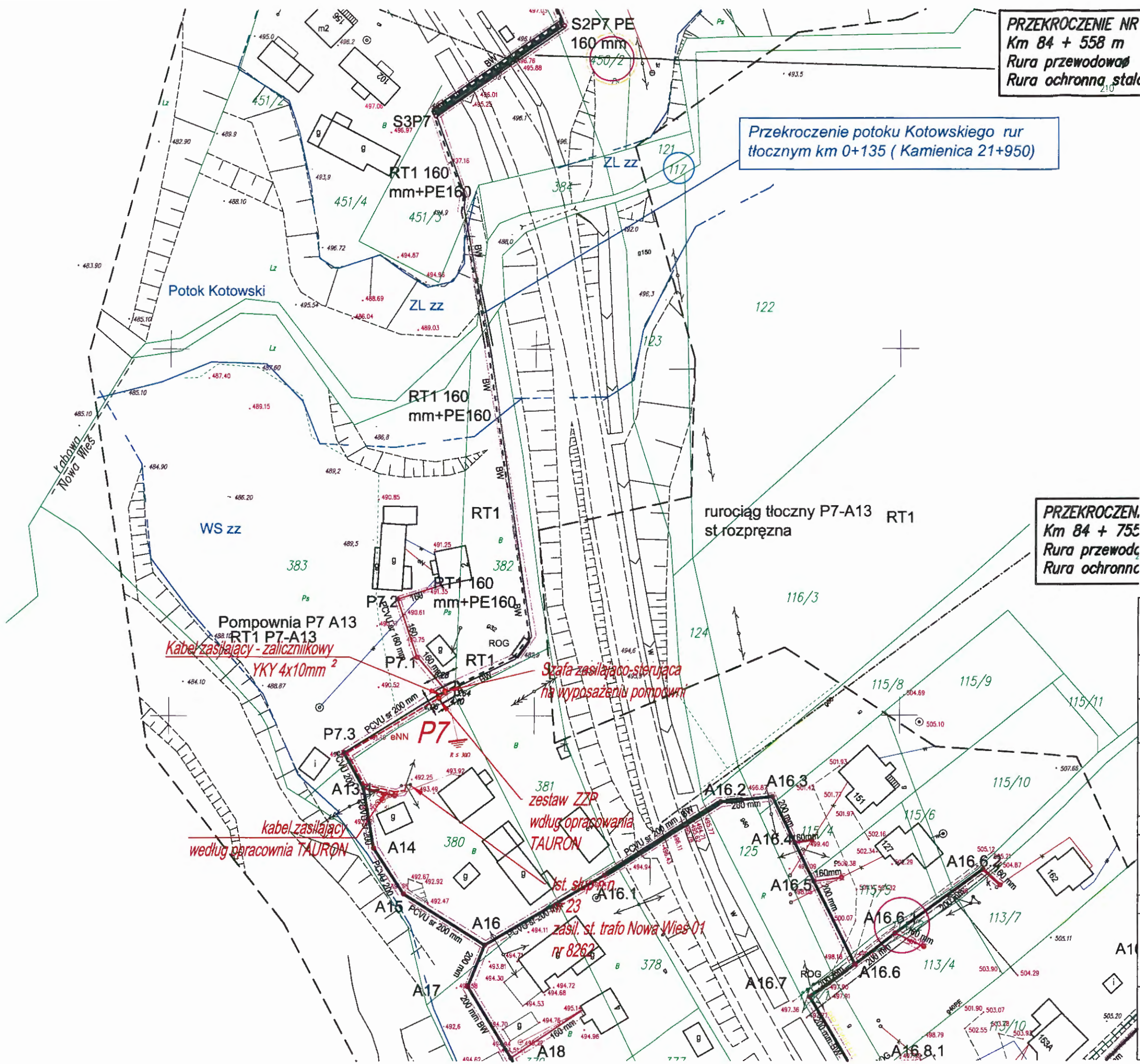
Temat: Rozbudowa rurociągów rozdzielczych kanalizacji sanitarnej wyjść kanalizacji na działki, przepompowni sieciowych, rurociągów tłocznych, zasilających ENN		
Adres: miejscowość Łabowa (część), Nowa Wieś, Rostoka Wielka (część), gmina Łabowa, powiat nowosądecki, woj. małopolskie		
Inwestor: Gmina Łabowa Łabowa 38 33-36 Łabowa		
Nazwa rysunku: Instalacje elektryczne wewnętrzne - linia zasilająca zalicznikowa pompownia P-5	Skala: 1:1000	Nr arkusza: E7
Data: 03-2016		
P R O J E K T B U D O W L A N Y		
I N S T A L A C J E E L E K T R Y C Z N E		
Projektant: tech. Ryszard Ogorzelski upr. bud. nr JAN.1.8340/A-28/90	Sprawdzający: tech. Aleksander Górak upr. bud. nr 25/NS/75	
Zespół projektowy: Paweł Ogorzelski		



Łączy ark nr 5
Łączy ark nr 4

ELEKTROPROJEKT - R.O.
Pracownia Projektowo-Usługowa Ryszard Ogorzelski
33-300 Nowy Sącz ul. Barbackiego 95c
Tel./Fax (0-18) 4414476

Temat: Rozbudowa rurociągów rozdzielczych kanalizacji sanitarnej wyjęć kanalizacji na działki, przepompowni sieciowych, rurociągów tłocznych, zasilań eNN		
Adres: miejscowość Łabowa (część), Nowa Wieś, Rozтока Wielka (część), gmina Łabowa, powiat nowosądecki, woj. małopolskie		
Inwestor: Gmina Łabowa Łabowa 38 33-36 Łabowa		
Nazwa rysunku: Instalacje elektryczne wewnętrzne - linia zasilająca zalicznikowa pompownia P-6	Skala: 1:1000	Nr arkusza: E8
Data: 03-2016		
P R O J E K T B U D O W L A N Y		
I N S T A L A C J E E L E K T R Y C Z N E		
Projektant: tech. Ryszard Ogorzelski upr. bud. nr UAN/48340/A-28/90	Sprawdzający: tech. Aleksander Górak upr. bud. nr 25/NS/75	
Zespół projektowy: Paweł Ogorzelski		



PRZEKROCZENIE NR
Km 84 + 558 m
Rura przewodowa
Rura ochronna stal

Przekroczenie potoku Kotowskiego rur
 tłocznym km 0+135 (Kamienica 21+950)

PRZEKROCZENIE NR
Km 84 + 755
Rura przewodowa
Rura ochronna stal



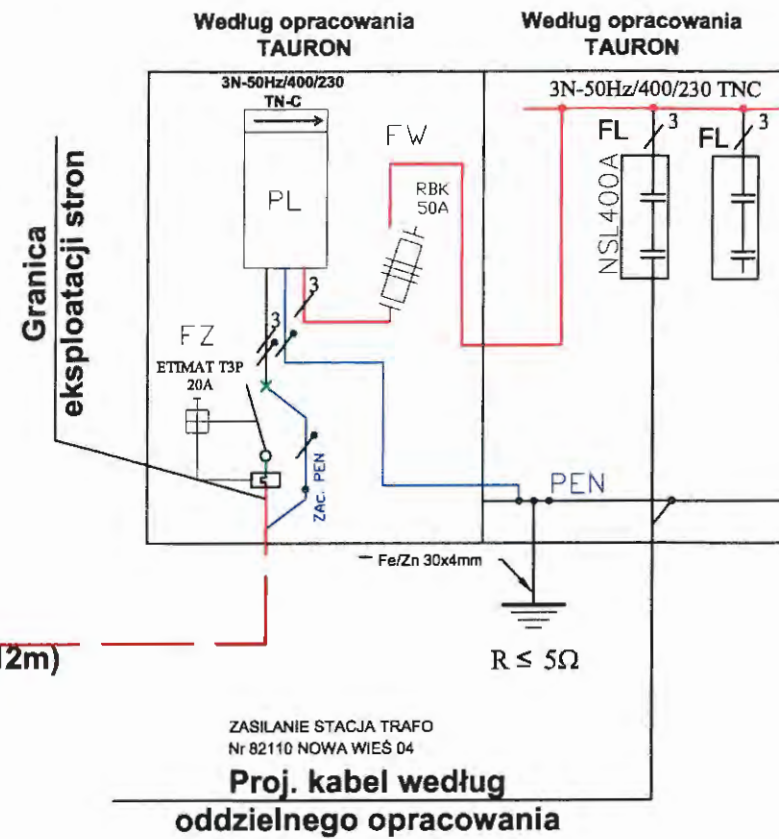
ELEKTROPROJEKT - R.O.

Pracownia Projektowo-Usługowa Ryszard Ogorzelski

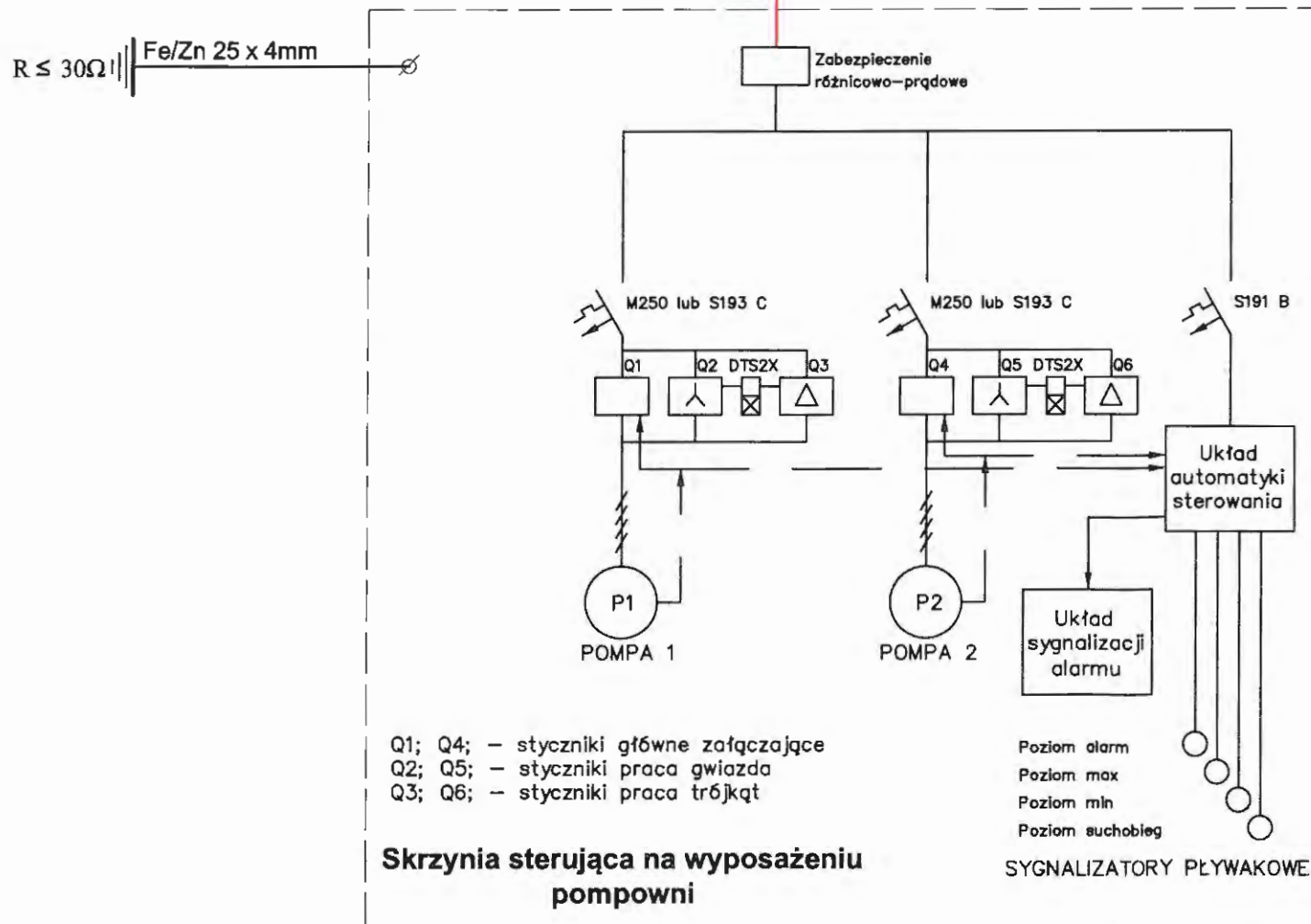
33-300 Nowy Sącz ul. Barbackiego 95c
 Tel./Fax (0-18) 4414476

Temat: Rozbudowa rurociągów rozdzielczych kanalizacji sanitarnej wyżej kanalizacji na działki, przepompowni sieciowych, rurociągów tłocznych, zasilających ENN		
Adres: miejscowość Łabowa (część), Nowa Wieś, Roztoka Wielka (część), gmina Łabowa, powiat nowosądecki, woj. małopolskie		
Inwestor: Gmina Łabowa Łabowa 38 33-36 Łabowa		
Nazwa rysunku: Instalacje elektryczne wewnętrzne - linia zasilająca zalicznikowa pompownia P-7	Skala: 1:1000	Nr arkusza: E9
Data: 03-2016		
PROJEKT BUDOWLANY		
INSTALACJE ELEKTRYCZNE		
Projektant: tech. Ryszard Ogorzelski upr. bud. nr UAN.I-8840/A-28/90	Sprawdzający: tech. Aleksander Górak upr. bud. nr 25/NS/75	
Zespół projektowy: Paweł Ogorzelski		

Pompownia P-1



Schemat zasilania dwóch pomp o mocy 2 x 3 kW
Rozruch pośredni gwiazda-trójkąt



Q1; Q4; - styczniki główne załączające
Q2; Q5; - styczniki praca gwiazda
Q3; Q6; - styczniki praca trójkąt

Poziom alarm
Poziom max
Poziom min
Poziom suchobieg
SYGNALIZATORY PŁYWAKOWE

Skrzynia sterująca na wyposażeniu pompowni

ELEKTROPROJEKT - R.O.
Pracownia Projektowo-Usługowa Ryszard Ogorzelski
33-300 Nowy Sącz ul. Barbackiego 95c
Tel./Fax (0-18) 4414476

Temat: Rozbudowa rurociągów rozdzielczych kanalizacji sanitarnej wyjść kanalizacji na działki, przepompowni sieciowych, rurociągów tłocznych, zasilania eNN		
Adres: miejscowość Łabowa (część), Nowa Wieś, Roztoka Wielka (część), gmina Łabowa, powiat nowosądecki, woj. małopolskie		
Inwestor: Gmina Łabowa Łabowa 38 33-36 Łabowa		
Nazwa rysunku: Schemat elektryczny Pompownia P1	Skala:	Nr arkusza: E9
Data: 03-2016		
P R O J E K T B U D O W L A N Y		
I N S T A L A C J E E L E K T R Y C Z N E		
Projektant: tech. Ryszard Ogorzelski upr. bud. nr UAN.16340/A-28/90	Sprawdzający: tech. Aleksander Górak upr. bud. nr 25/NS/75	
Zespół projektowy: Paweł Ogorzelski		